

Modalità di svolgimento e Criteri di valutazione

MODALITA' DI SVOLGIMENTO

Nella giornata di sabato 11 Novembre ci saranno le **qualificazioni**.

Domenica 12 mattina si svolgerà la **semifinale** mentre nel pomeriggio la **finale**.

Ci sarà una giuria composta dalle persone più influenti non solo nel settore make up ma anche nel settore hair e beauty generale.

Ogni concorrente dovrà portare con sé il proprio kit contenente tutto il materiale necessario per lo svolgimento della competizione.

Avrà a disposizione due pass, uno per sé e uno per la modella.

Le competitrici dovranno realizzare un make up basato sul tema di ogni fase :

- **Qualificazioni: moda glam**
- **Semifinale: cerimonia**
- **Finali: total look sposa**

La durata di ogni competizione sarà:

- **1:30 h - qualificazioni**
- **1:30 h - semifinale**
- **2:00h - finale**

Per ogni fase le concorrenti potranno scegliere SOLO UNA tra le tre proposte di stile

QUALIFICAZIONI - MODA GLAM

FANTASY



GRAFICO

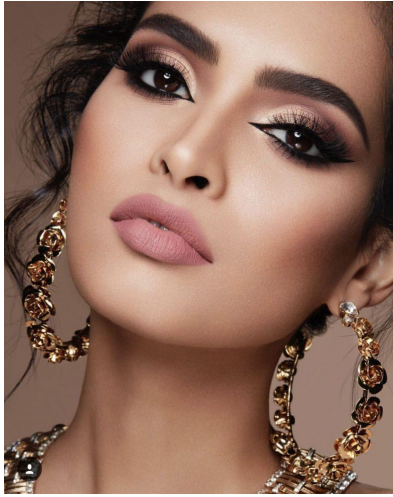


NATURALE

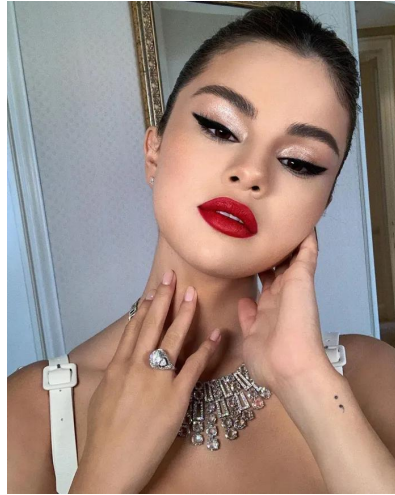


N.B.: E' obbligatorio un fondotinta effetto glow e sono vietate le ciglia finte ma è permessa l'applicazione delle ciglia finte a ciuffetti

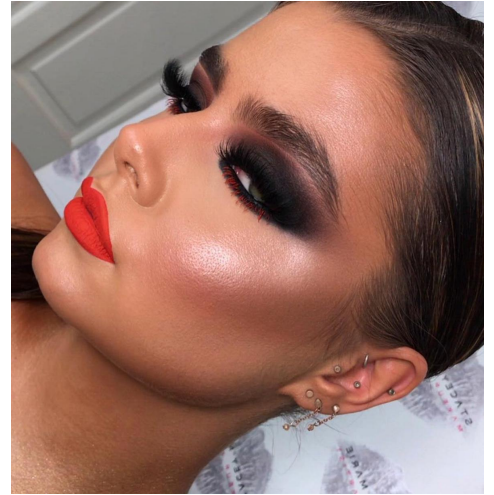
SEMIFINALE - CERIMONIA



ELEGANTE



GLAM



STRONG

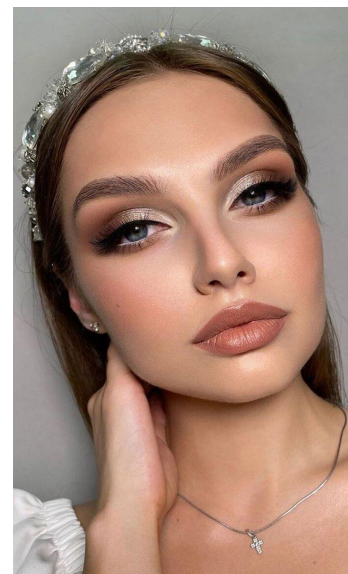
FINALI - TOTAL LOOK SPOSA



COLORATO



NATURALE



STRONG

NB: Per la competizione finale è previsto che le competitrici realizzino anche un'acconciatura. E' preferibile che la stessa modella indossi un abito da sposa o almeno un abito bianco.

Criteri di valutazione:

La giuria valuterà i lavori per decretarne il vincitore.

Verrà valutata:

Tecnica - Pulizia del lavoro - Impatto dell'immagine realizzata (total look)

- Stesura del fondotinta omogeneo e della colorazione esatta dell'incarnato della modella.
- La modella deve obbligatoriamente indossare una fascia nera (non nel total look)
- Contouring e Highlighting (chiaro scuri) sfumati in modo omogeneo e nei punti giusti.
- Le ciglia finte devono essere idonee per il tipo di occhio
- Le ciglia finte devono essere incollate in modo adeguato
- No residui di colla, no banda che si vede
- Le Labbra devono essere disegnate in modo preciso
- Occhio: la sfumatura deve essere corretta, transizione di colore omogenea, stesura dei prodotti omogenea.
- I colori dovranno essere abbinati tra loro: occhi- labbra- abito
- Impatto dell'immagine realizzata total look

N.B: La modella non dovrà avere sopracciglia tatuate